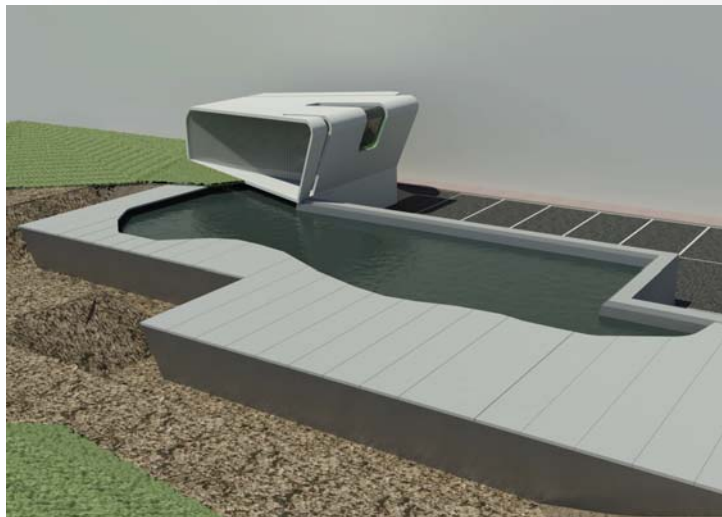


Vasca accumulo antincendio

NFPA13 **DAL PROGETTO ALLA REALIZZAZIONE**

eggs srl è specializzata nella progettazione e costruzione chiavi in mano di DI SERBATOI DI ACCUMULO antincendio PER ALIMENTAZIONE IMPIANTO SPRINKLER NFPA13 – UNI EN 12845



BUILDING SOLUTIONS

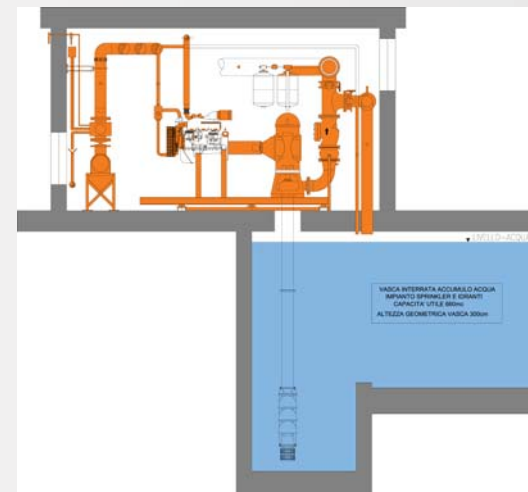
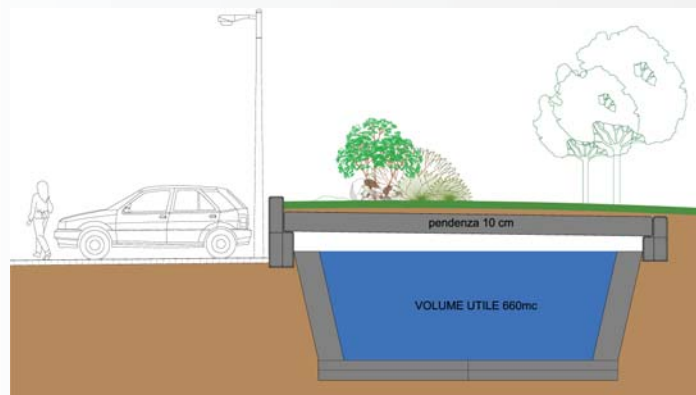
Vasca accumulo antincendio

NFPA13

DAL PROGETTO ALLA REALIZZAZIONE

COSTRUZIONE DI SERBATOIO INTERRATO DI ACCUMULO
PER ALIMENTAZIONE IMPIANTO SPRINKLER NFPA13 – UNI
EN 12845

Vasca serbatoio interrato capacità mc. 900



BUILDING SOLUTIONS

Vasca accumulo antincendio

NFPA13

We can go to the facts

PREPARAZIONE DELLO SCAVO lo scavo viene programmato in relazione alle analisi geologiche del terreno





Vasca accumulo antincendio

NFPA13

We can go to the facts

ARMATURA E CONSOLIDAMENTO del bacino
La realizzazione prevede lo scavo e il consolidamento del terreno



BUILDING SOLUTIONS

Vasca accumulo antincendio

NFPA13

We can go to the facts

ARMATURA E CONSOLIDAMENTO
CREAZIONE DEI PIANI E DELLE SPONDE



BUILDING SOLUTIONS

Vasca accumulo antincendio

NFPA13

We can go to the facts



ESECUZIONE IMPERMEABILIZZAZIONE
SPRITZ BETON



BUILDING SOLUTIONS

Vasca accumulo antincendio

NFPA13

We can go to the facts

VERIFICA IMPERMEABILIZZAZIONE SPRITZ
BETON E COPERTURA del bacino



BUILDING SOLUTIONS

Vasca accumulo antincendio

NFPA13

We can go to the facts

STESURA STRATO PROTETTIVO E INSTALLAZIONE
IMPIANTI

La vasca è pronta per l'installazione degli impianti



BUILDING SOLUTIONS

Vasca accumulo antincendio

NFPA13

We can go to the facts

STESURA TERRENO DI COLTIVO E
OPERE DI MITIGAZIONE AMBIENTALE
La vasca viene ricoperta con uno strato di
TNT antiradice successivamente si
procede con la stesura di terra di coltivo
adatto alla piantumazione



BUILDING SOLUTIONS

Vasca accumulo antincendio

NFPA13

We can go to the facts

STESURA TERRENO DI COLTIVO E OPERE DI
MITIGAZIONE AMBIENTALE

La vasca viene ricoperta con uno strato di TNT antiradice
successivamente si procede con la stesura di terra di coltivo
adatto alla piantumazione

Ora la vasca collaudata è pronta per essere utilizzata
Eggs garantisce la vasca attraverso un programma di
manutenzione annuale per dieci anni.



BUILDING SOLUTIONS

Vasca accumulo antincendio

NFPA13

We can go to the facts

L'alimentazione idrica degli impianti antincendio è regolamentata in generale dalla norma **UNI EN 12845**, relativamente agli impianti sprinkler e dalla norma **UNI 10779**, appendice A, relativamente agli impianti a idranti e naspì.

Recentemente è stata emanata la norma **UNI 11292** che regola specificatamente i locali destinati ad ospitare i gruppi di pompaggio.

Le vasche antincendio sono progettate e realizzate in assoluta conformità con le suddette norme.

Il tipo di alimentazione idrica dell'impianto antincendio (singola, singola superiore, doppia, combinata) deve essere stabilito in sede di progetto in funzione del livello di pericolosità dell'area da proteggere determinato dal progettista sulla base delle definizioni riportate dalle norme (livelli 1, 2 e 3 per gli impianti a idranti e livelli equivalenti LH, OH, HHP e HHS per gli impianti sprinkler).

Il serbatoio di accumulo, il locale e il gruppo di pompaggio che compongono il sistema di alimentazione idrica devono essere conformati e dimensionati secondo le disposizioni delle norme in funzione del tipo di alimentazione e dei relativi parametri operativi (durata dell'alimentazione, portata e prevalenza delle pompe).

Un attento esame di tali disposizioni, nella fase di progettazione del sistema per la specifica applicazione, può consentire di individuare soluzioni costruttive, ammesse dalle norme, che comportano consistenti economie di realizzazione del sistema. Tale è, ad esempio, l'adozione laddove ammessa di un serbatoio di accumulo di capacità ridotta in cui il volume di acqua richiesto viene fornito congiuntamente dall'effettiva capacità del serbatoio e dal ricalzo automatico.

Tale soluzione comporta per gli impianti a idranti una riduzione del 50 % della capacità utile necessaria rispetto al valore nominale richiesto, il che si traduce evidentemente nella possibilità di impiegare vasche di dimensioni e costo sensibilmente ridotti.

Lo Studio Associato di Ingegneria Ambientale è a disposizione dei progettisti di impianti antincendio per la individuazione della configurazione ottimale della vasca antincendio e per la elaborazione dei disegni costruttivi di concerto con la ditta fornitrice del gruppo di pompaggio.

La consulenza dello Studio non comporta alcun onere aggiuntivo sul costo delle forniture.



BUILDING SOLUTIONS

Vasca accumulo antincendio

NFPA13

We can go to the facts

eggs srl *Building solutions*
www. eggsonline.it
tel +39 02 36.59.86.00
info@eggsonline.it



BUILDING SOLUTIONS